

Каталог
Изделия износостойкие

Дата составления – апрель 2019 г



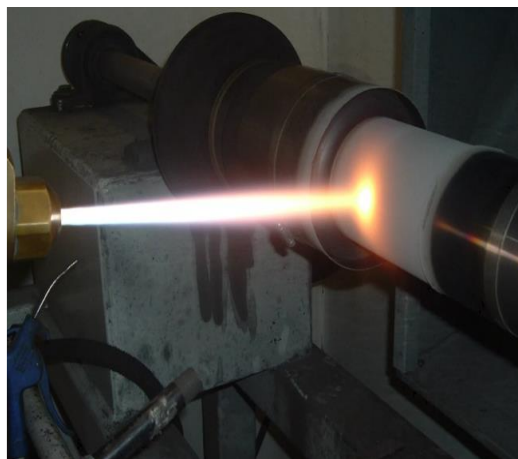
Содержание

1. Описание технологии
2. Комплектующие оборудования верхнего привода
3. Комплектующие для насосов центробежных
4. Комплектующие для центрифуг
5. Комплектующие гидравлических систем
6. Работы по ТЗ

1. Описание технологии

1.1 Напыление материала

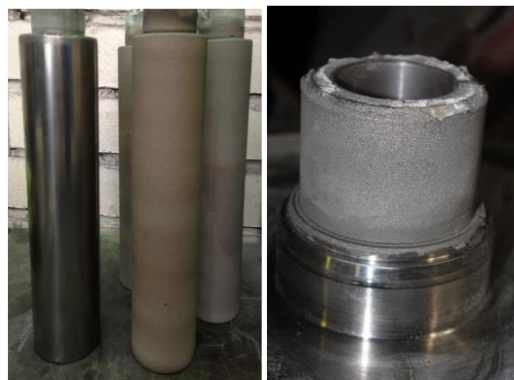
Напыление производится газоплазменной головкой на вращающемся станде при температуре до 60°C, что позволяет не нарушать кристаллическую решетку материала изделия и равномерно распределять напыляемый материал
Толщина слоя 10- 25 мкм



1.1 Типы напыляемых порошков

Покрyтия с твердостью от 50 до 65 HRC:
Карбид кремния
Карбид вольфрама

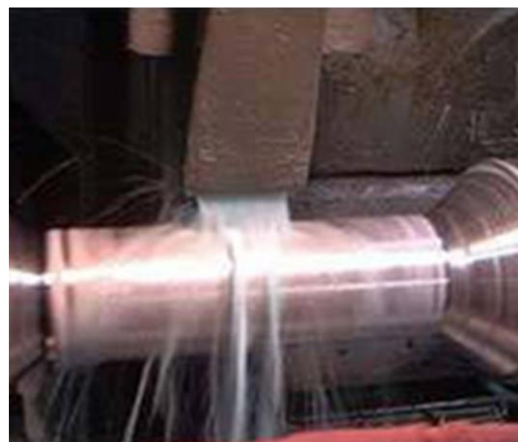
Ремонтные покpытия:
Нержавеющая сталь



1.2 Обработка изделий

Зеркальная поверхность получается путем последующего гидроабразивного шлифования

Материал круга и скорость шлифования зависит от типа нанесенного порошка
Поверхности повышенной твердости обрабатываются алмазными кругами



2. Комплектующие оборудования верхнего привода

2.1 Трубка грязевая керамическая

Выпускается для верхних приводов NOV/Bentec/ Tesco/Canrig
Серия К - порошки на основе карбидов вольфрама, покpытия до 50 HRC
Серия KV – опцион, твердость до 65 HRC

Изделие с повышенным ресурсом службы до 3-х раз в сравнении с оригинальным



2.1 Напыление гидравлических коллекторов SWIVEL

Напыление производится после предварительной механической обработки изделия

Серия К - порошки на основе карбидов вольфрама, покрытия до 50 HRC

Возможность восстановления свойств и внешнего вида нового изделия



3. Комплектующие для насосов центробежных

3.1 Втулка вала керамическая

Выпускаются модели для центробежных насосов Derrick, Mission Magnum, Halco, SBXY

Серия К - порошки на основе карбидов вольфрама, покрытия до 50 HRC

Изделие с повышенным ресурсом службы до 2-х раз в сравнении с оригинальным



3.2 Напыление сальниковой коробки

Серия К - порошки на основе карбидов вольфрама, покрытия до 50 HRC

Последующая полировка не производится



3.3 Напыление пластины компенсирующей износ

Серия К - порошки на основе карбидов вольфрама, покрытия до 50 HRC

В случае насосов с несъемной пластиной напыление производится вместе с корпусом насоса



4. Комплектующие для центрифуг

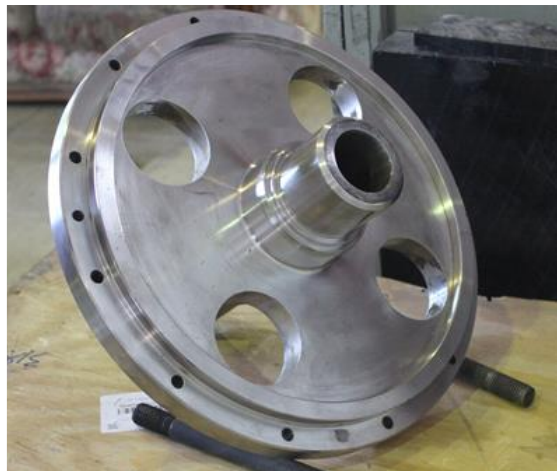
4.1 Напыление шеек оголовников

Ремонтное покрытие

Отсутствуют раковины после
наваривания и механической обработки
Повышенная точность обработки шейки
(шлифование)

Получения свойств и внешнего вида
нового изделия

Нанесение покрытий на иные изделия
по согласованию с Заказчиком



5. Комплектующие гидравлических систем

5.1 Напыление штоков домкратов перемещения буровых установок

Напыление производится после
предварительной механической
обработки изделия

Серия К - порошки на основе карбидов
вольфрама, покрытия до 50 HRC

Свойства покрытия превосходят
стандартные гальванические

Нанесение покрытий на иные изделия
по согласованию с Заказчиком



6. Работы по ТЗ

6.1 Изготовление лопастей дробилок

Серия KV – твердость до 65 HRC

Применяются для изделий работающих
в режиме сухого трения

Нанесение покрытий на иные изделия
по согласованию с Заказчиком

